

u-tec[®] UT

Unser Schnellwechselsystem,
das ALLES möglich macht

*Our quick change system,
that makes EVERYTHING possible*





Hinweis zu den AGBs:

Diese finden Sie in unserem Internetauftritt unter

www.heimatec.de

Home/Impressum/AGB

Terms and conditions:

You will find them on our website

www.heimatec.com

Home/Imprint/Terms and Conditions

Das Katalog-Werk einschließlich aller seiner Teile ist urheberrechtlich geschützt. Jede Verwertung außerhalb der engen Grenzen des Urheberrechtsgesetzes ist ohne Zustimmung der Rechteeinhaber unzulässig und strafbar. Das gilt insbesondere für Vervielfältigungen, Übersetzungen, Mikroverfilmungen und die Einspeicherung und Verarbeitung in elektronischen Systemen.

heimatec® GmbH behält sich Änderungen technischer Art jederzeit ohne Vorankündigung vor. Dies gilt insbesondere bei Anpassungen an neue oder geänderte internationale Normen oder bei Weiterentwicklungen unserer Produkte oder Herstellungsprozesse.

This catalogue, including all its parts, is protected by copyright. Each use outside the restricted limitations of the Copyright Act is inadmissible and liable to prosecution without the consent of heimatec. This is particularly valid for duplication, translation, microfilming and feeding and processing in electronic systems.

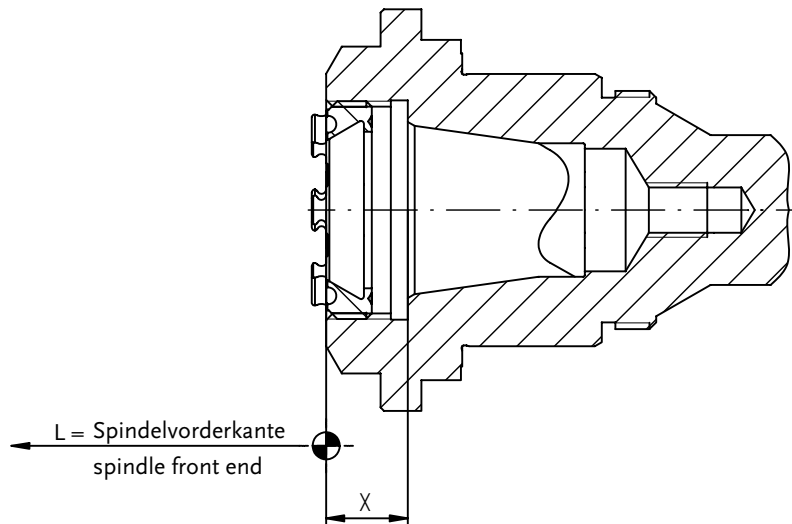
heimatec® GmbH reserves the right of technical changes everytime without advance notice, which is particularly valid for adaptations to new or changed international standards, or to developments of our products or manufacturing processes.

Bezeichnung type	Seite side
u-tec Info / Montageblock UT u-tec info / mounting device UT	2
u-tec UT 16 A	5
u-tec UT 20 A	9
u-tec UT 25 A	13
u-tec UT 32 A	17
u-tec UT 40 A	21
Symbolbeschreibung description of symbol	24

- Nullpunktdefinition
definition of zero

ER 16		ER 20		ER 25		ER 32		ER 40	
X	10	X	11	X	12	X	14	X	16

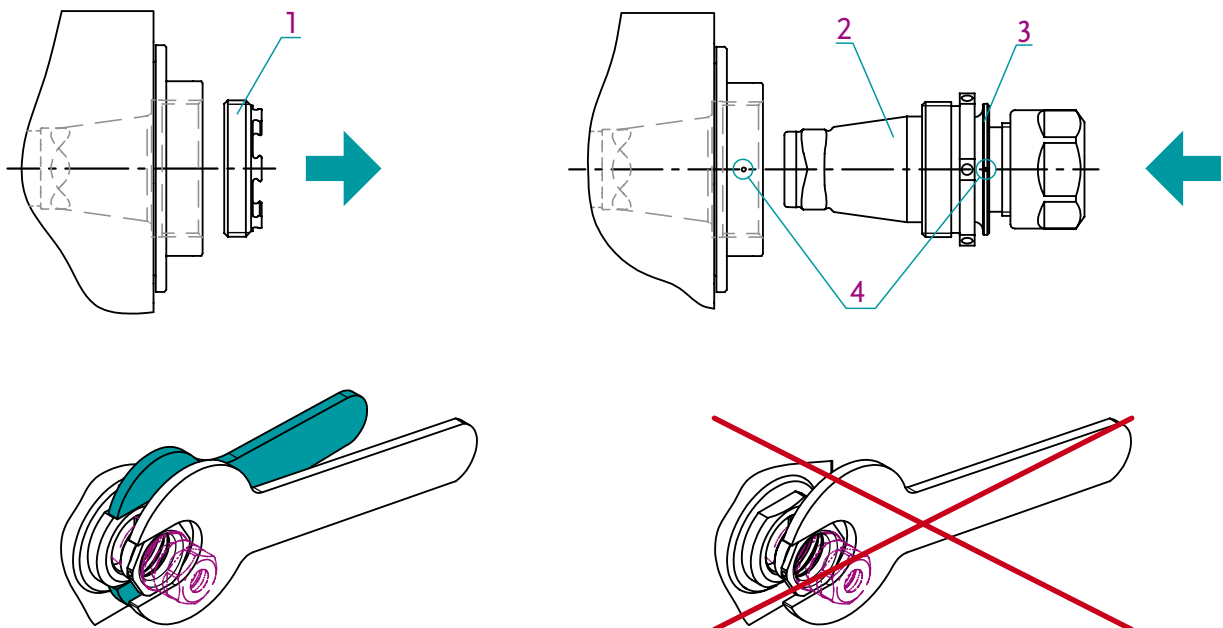
ER...A



- Montage u-tec
assembly u-tec

Die Spannmutter (1) abschrauben und aufbewahren. Der u-tec-Einsatz (2) wird über die Sondermutter (3) gespannt. Beim Einsetzen des u-tec-Einsatzes auf die Übereinstimmung der Markierungen (4) achten. Sondermutter (3) anziehen und dabei unbedingt an der Spindel gegenhalten.

Remove collet nut (1) and store. The u-tec adapter (2) is clamped with a special collet nut (3). By placing the adapter into the collet taper watch for marks (4). Clamp collet nut (3) properly by using a wrench to hold the tool spindle.



► Demontage u-tec
disassembly u-tec

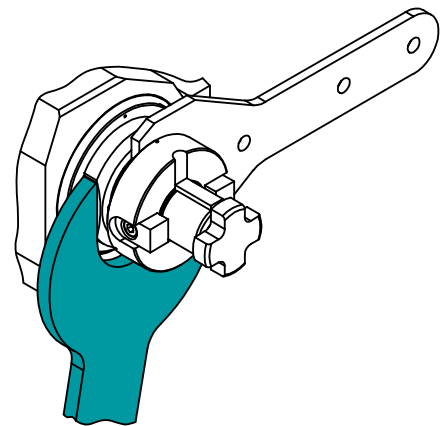
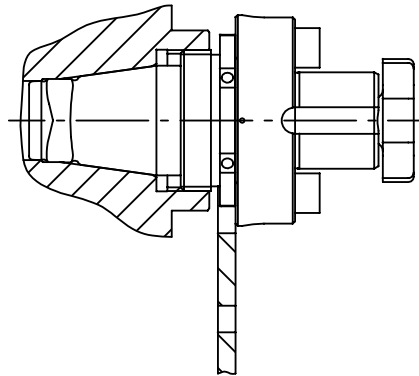
Zur Demontage der Einsätze wird zwischen zwei Fällen unterschieden.

- I: Wechseleinsätze mit Abdrückbund**
Mutter herausdrehen.
- II: Wechseleinsätze ohne Abdrückbund**
Speziellen Demontageschlüssel (5) verwenden.
Mutter lösen, Einsatz abdrücken.

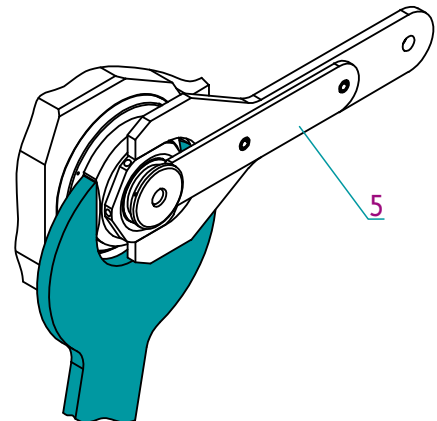
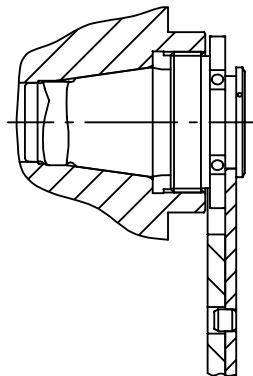
There are two different disassembling methods.

- I: adapter with impression flange**
Remove collet nut.
- II: adapter without impression flange**
Use special wrench (5).
Remove collet nut together with adapter.

I:



II:



Empfohlene Anzugsdrehmomente für UT - Spannmutter
recommended clamping torque for UT clamping nut

UT 16	UT 20	UT 25	UT 32	UT 40
40 Nm	55 Nm	60 Nm	80 Nm	100 Nm

Warnung! Das maximale Anzugsdrehmoment darf nicht mehr als 15% über den empfohlenen Werten liegen.

Warning ! The maximum clamping torque should not extend more than 15% of the recommended clamp torque.

Montageblock UT 8 710 95 001

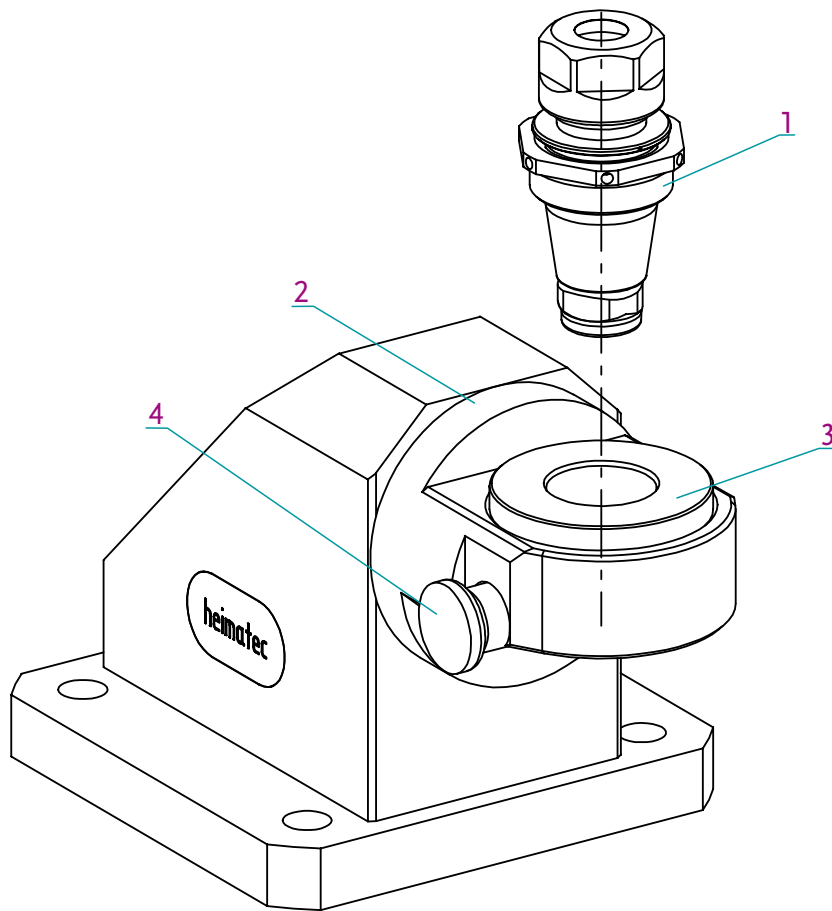
Zur Montage der Schneidwerkzeuge in verschiedenen Wechseleinsätzen (1). Der Montageblock muss sicher aufgestellt werden, z.B. vorzugsweise durch festes Verschrauben am Arbeitstisch oder durch sicheres Klemmen im Schraubstock. Der Aufsatz (2) kann verstellt und in 30° Schritten positioniert werden. Die Aufnahme / Wechselbuchse (3) wird über den umsetzbaren Rastbolzen (4) gehalten. (linksseitige oder rechtsseitige Bedienung)

Optional sind weitere Aufnahmen / Wechselbuchsen (3) für Werkzeugeinsätze (1) in verschiedener Größe und Art erhältlich.

mounting device UT 8 710 95 001

For mounting cutters in various adaptors (1). Please place mounting device safely, in vice or mount on bench. The attachment (2) can be adjusted in 30° steps. The holding fixture (3) is held by locator pin (4). (left and right side operation)

More holding fixtures (3) available as options for adaptors (1) in various sizes and types.



- Wechselbuchsen (3) erhältlich:
interchangeable bushings (3) available:

UT 16 - 8 732 54 005

UT 20 - 8 732 54 006

UT 25 - 8 732 55 004

UT 32 - 8 732 56 004

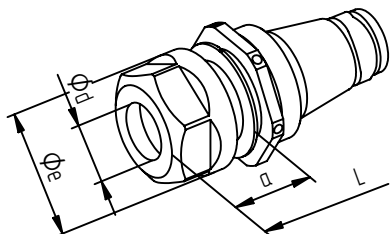
UT 40 - 8 732 57 003

u-tec[®]



UT 16

► Schnittstelle: UT 16 A
interface: UT 16 A



► Spannzangenaufnahme
collet chuck

Spannsystem clamping system	Bestell-Nr. ref.-no.	Ø d [mm]	Ø e [mm]	a [mm]	L [mm]
ER 11	8 779 43 005	0,5 - 7,0	19,0	14,1	21,5
ER 16	8 779 44 012	0,5 - 10,0	28,0	22,5	30,0



ZB 655 ... *



ZB ER ... *



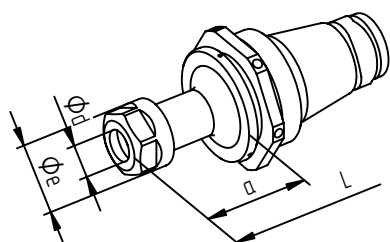
ZB ET ... *



ZB GB ... *



ZB 741 ... *



► Spannzangenaufnahme lang
collet chuck long

Spannsystem clamping system	Bestell-Nr. ref.-no.	Ø d [mm]	Ø e [mm]	a [mm]	L [mm]
ER 11	8 779 43 014	0,5 - 7,0	19,0	22,5	30,0
ER 11	8 779 43 015	0,5 - 7,0	19,0	52,5	60,0



ZB 655 ... *



ZB ER ... *



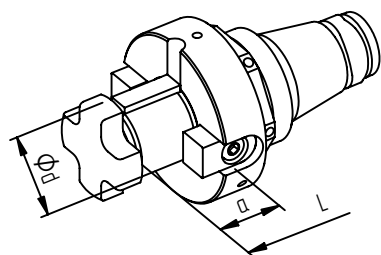
ZB ET ... *



ZB GB ... *



ZB 741 ... *



► Fräsdorn
arbor

Spannsystem clamping system	Bestell-Nr. ref.-no.	Ø d [mm]	a [mm]	L [mm]
Fräsdorn 13 / arbor 13	8 779 43 022	13,0	21,0	34,0
Kombidorn 16 / universal arbor 16	8 779 44 017	16,0	17,0	34,0
Kombidorn ½" / universal arbor ½"	8 779 43 020	½"	14,3	29,5



ZB 655 ... *



ZB 620 ... *



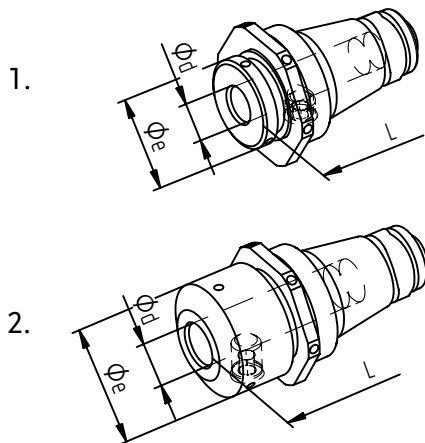
Darstellung symbolisch
symbolic drawing

► Weitere Ausführungen auf Anfrage
further versions on request

* Nicht im Lieferumfang enthalten
* not included in delivery

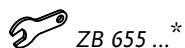
ZB UT16 4 000

- Schnittstelle: UT 16 A
interface: UT 16 A

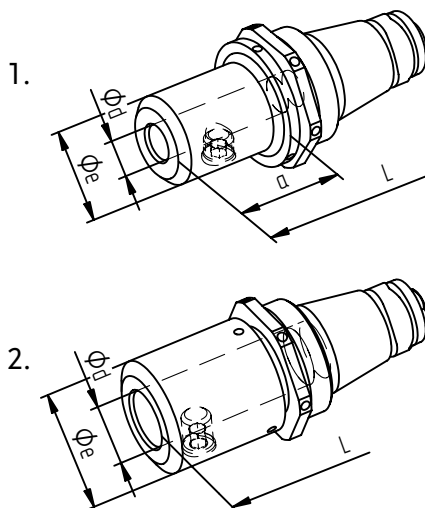


- Weldon
Weldon

Spannsystem clamping system	Bestell-Nr. ref.-no.	ø d [mm]	ø e [mm]	L [mm]	Figur figure
Weldon 6	8 779 42 011	6,0	16,0	11,0	1
Weldon 8	8 779 43 016	8,0	24,0	22,5	2
Weldon 10	8 779 44 013	10,0	26,0	22,5	2
Weldon ¼"	8 779 42 013	¼"	16,0	11,0	1
Weldon ⅜"	8 779 43 018	⅜"	26,0	22,5	2



- Weitere Abmessungen ab ød=3 mm auf Anfrage
further dimension from ød=3 mm on request



- Weldon lang
Weldon long

Spannsystem clamping system	Bestell-Nr. ref.-no.	ø d [mm]	ø e [mm]	a [mm]	L [mm]	Figur figure
Weldon 6	8 779 42 012	6,0	16,0	25,0	33,0	1
Weldon 8	8 779 43 017	8,0	24,0	-	33,0	2
Weldon 10	8 779 44 014	10,0	26,0	-	33,0	2
Weldon ¼"	8 779 42 014	¼"	16,0	25,0	33,0	1
Weldon ⅜"	8 779 43 019	⅜"	26,0	-	33,0	2



- Weitere Abmessungen ab ød=3 mm auf Anfrage
further dimension from ød=3 mm on request



Darstellung symbolisch
symbolic drawing

- Weitere Ausführungen auf Anfrage
further versions on request

* Nicht im Lieferumfang enthalten
* not included in delivery

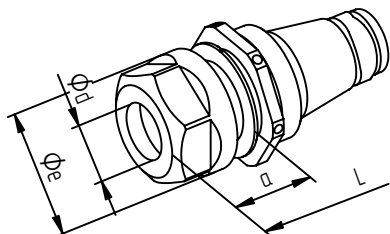
ZB UT16 4 000

u-tec[®]



UT 20

► Schnittstelle: UT 20 A
interface: UT 20 A



► Spannzangenaufnahme
collet chuck

Spannsystem clamping system	Bestell-Nr. ref.-no.	ø d [mm]	ø e [mm]	a [mm]	L [mm]
ER 11	8 779 43 006	0,5 - 7,0	19,0	14,1	22,5
ER 16	8 779 44 001	0,5 - 10,0	28,0	22,5	31,0
ER 20	8 779 44 002	0,5 - 13,0	34,0	24,0	32,5



ZB 655 ...*



ZB ER ...*



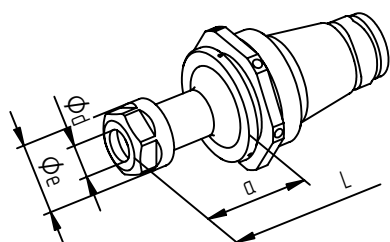
ZB ET ...*



ZB GB ...*



ZB 741 ...*



► Spannzangenaufnahme lang
collet chuck long

Spannsystem clamping system	Bestell-Nr. ref.-no.	ø d [mm]	ø e [mm]	a [mm]	L [mm]
ER 11	8 779 43 007	0,5 - 7,0	19,0	21,5	30,0
ER 11	8 779 43 008	0,5 - 7,0	19,0	51,5	60,0



ZB 655 ...*



ZB ER ...*



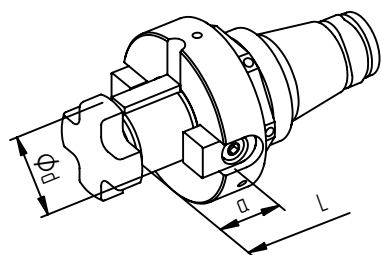
ZB ET ...*



ZB GB ...*



ZB 741 ...*



► Fräsdorn
arbor

Spannsystem clamping system	Bestell-Nr. ref.-no.	ø d [mm]	a [mm]	L [mm]
Fräsdorn 13 / arbor 13	8 779 43 023	13,0	21,0	34,5
Kombidorn 16 / universal arbor 16	8 779 44 011	16,0	17,0	34,5
Kombidorn 22 / universal arbor 22	8 779 45 001	22,0	19,0	38,5
Kombidorn ½" / universal arbor ½"	8 779 43 013	½"	14,3	30,0



ZB 655 ...*



ZB 620 ...*



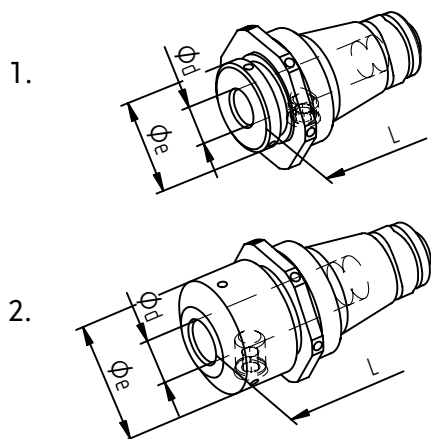
Darstellung symbolisch
symbolic drawing

► Weitere Ausführungen auf Anfrage
further versions on request

* Nicht im Lieferumfang enthalten
* not included in delivery

ZB UT20 4 000

- Schnittstelle: UT 20 A
interface: UT 20 A



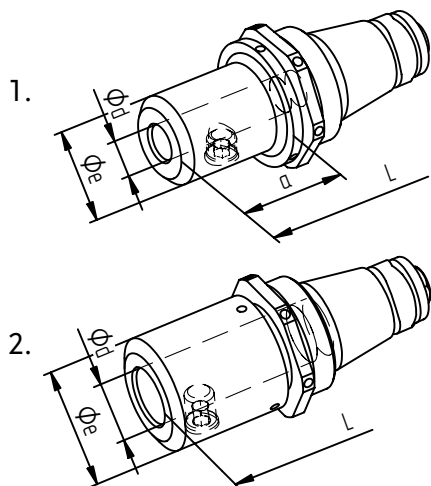
- Weldon
Weldon

Spannsystem clamping system	Bestell-Nr. ref.-no.	Ø d [mm]	Ø e [mm]	L [mm]	Figur figure
Weldon 6	8 779 42 007	6,0	20,0	10,0	1
Weldon 8	8 779 43 009	8,0	20,0	10,0	1
Weldon 10	8 779 44 003	10,0	27,0	23,5	2
Weldon 12	8 779 44 005	12,0	27,0	26,0	2
Weldon ¼"	8 779 42 009	¼"	20,0	10,0	1
Weldon ⅜"	8 779 43 011	⅜"	27,0	23,5	2
Weldon ½"	8 779 44 008	½"	27,0	26,0	2



ZB 655 ...*

- Weitere Abmessungen ab Ød=3 mm auf Anfrage
further dimension from Ød=3 mm on request



- Weldon lang
Weldon long

Spannsystem clamping system	Bestell-Nr. ref.-no.	Ø d [mm]	Ø e [mm]	a [mm]	L [mm]	Figur figure
Weldon 6	8 779 42 008	6,0	16,0	24,0	33,0	1
Weldon 8	8 779 43 010	8,0	24,0	24,0	33,0	1
Weldon 10	8 779 44 004	10,0	27,0	-	33,0	2
Weldon 12	8 779 44 006	12,0	27,0	-	33,0	2
Weldon ¼"	8 779 42 010	¼"	16,0	24,0	33,0	1
Weldon ⅜"	8 779 43 012	⅜"	27,0	-	33,0	2
Weldon ½"	8 779 44 009	½"	27,0	-	33,0	2



ZB 655 ...*

- Weitere Abmessungen ab Ød=3 mm auf Anfrage
further dimension from Ød=3 mm on request



Darstellung symbolisch
symbolic drawing

- Weitere Ausführungen auf Anfrage
further versions on request

* Nicht im Lieferumfang enthalten
* not included in delivery

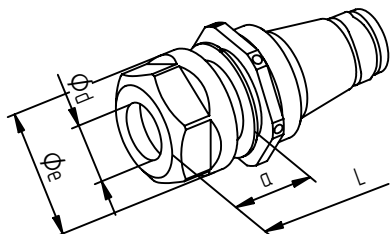
ZB UT20 4 000

u-tec[®]



UT 25

► Schnittstelle: UT 25 A
interface: UT 25 A



► Spannzangenaufnahme
collet chuck

Spannsystem clamping system	Bestell-Nr. ref.-no.	Ø d [mm]	Ø e [mm]	a [mm]	L [mm]
ER 16	8 779 54 013	0,5 - 10,0	28,0	22,5	31,0
ER 20	8 779 54 018	0,5 - 13,0	34,0	24,0	32,5
ER 25	8 779 55 005	0,5 - 16,0	42,0	25,0	34,5



ZB 655 ...*



ZB ER ...*



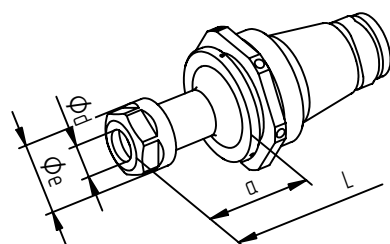
ZB ET ...*



ZB GB ...*



ZB 741 ...*



► Spannzangenaufnahme lang
collet chuck long

Spannsystem clamping system	Bestell-Nr. ref.-no.	Ø d [mm]	Ø e [mm]	a [mm]	L [mm]
ER 11	8 779 53 014	0,5 - 7,0	19,0	31,0	40,0
ER 11	8 779 53 015	0,5 - 7,0	19,0	61,0	70,0



ZB 655 ...*



ZB ER ...*



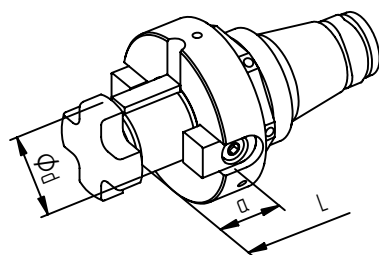
ZB ET ...*



ZB GB ...*



ZB 741 ...*



► Fräsdorn
arbor

Spannsystem clamping system	Bestell-Nr. ref.-no.	Ø d [mm]	a [mm]	L [mm]
Fräsdorn 13 / arbor 13	8 779 53 010	13,0	21,0	34,5
Kombidorn 16 / universal arbor 16	8 779 54 020	16,0	17,0	34,5
Kombidorn 22 / universal arbor 22	8 779 55 001	22,0	19,0	38,5
Kombidorn 27 / universal arbor 27	8 779 56 001	27,0	21,0	42,5
Kombidorn ½" / universal arbor ½"	8 779 53 022	½"	14,3	30,0
Kombidorn ¾" / universal arbor ¾"	8 779 54 041	¾"	17,45	36,0



ZB 655 ...*



ZB 620 ...*



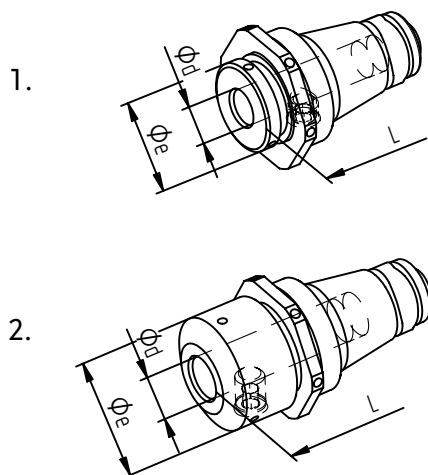
Darstellung symbolisch
symbolic drawing

► Weitere Ausführungen auf Anfrage
further versions on request

* Nicht im Lieferumfang enthalten
* not included in delivery

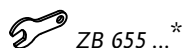
ZB UT25 5 000

- Schnittstelle: UT 25 A
interface: UT 25 A



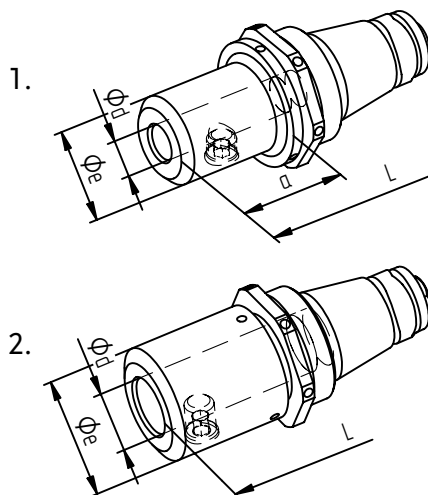
- Weldon
Weldon

Spannsystem clamping system	Bestell-Nr. ref.-no.	Ø d [mm]	Ø e [mm]	L [mm]	Figur figure
Weldon 6	8 779 52 008	6,0	25,0	9,0	1
Weldon 8	8 779 53 016	8,0	25,0	9,0	1
Weldon 10	8 779 54 025	10,0	25,0	11,0	1
Weldon 12	8 779 54 022	12,0	32,0	26,0	2
Weldon 14	8 779 54 024	14,0	32,0	26,0	2
Weldon 16	8 779 55 003	16,0	32,0	26,0	2
Weldon ¼"	8 779 52 012	¼"	25,0	9,0	1
Weldon ⅜"	8 779 53 018	⅜"	25,0	11,0	1
Weldon ½"	8 779 54 037	½"	32,0	26,0	2
Weldon ⅝"	8 779 54 039	⅝"	32,0	26,0	2

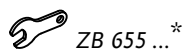


- Weitere Abmessungen ab Ød=3 mm auf Anfrage
further dimension from Ød=3 mm on request

- Weldon lang
Weldon long



Spannsystem clamping system	Bestell-Nr. ref.-no.	Ø d [mm]	Ø e [mm]	a [mm]	L [mm]	Figur figure
Weldon 6	8 779 52 010	6,0	16,0	31,0	40,0	1
Weldon 8	8 779 53 020	8,0	24,0	31,0	40,0	1
Weldon 10	8 779 54 027	10,0	26,0	31,0	40,0	1
Weldon 12	8 779 54 029	12,0	28,0	31,0	40,0	1
Weldon 14	8 779 54 031	14,0	30,0	31,0	40,0	1
Weldon 16	8 779 55 007	16,0	32,0	-	40,0	2
Weldon ¼"	8 779 52 014	¼"	16,0	31,0	40,0	1
Weldon ⅜"	8 779 53 024	⅜"	26,0	31,0	40,0	1
Weldon ½"	8 779 54 033	½"	28,0	31,0	40,0	1
Weldon ⅝"	8 779 54 035	⅝"	32,0	-	40,0	2



- Weitere Abmessungen ab Ød=3 mm auf Anfrage
further dimension from Ød=3 mm on request



Darstellung symbolisch
symbolic drawing

- Weitere Ausführungen auf Anfrage
further versions on request

* Nicht im Lieferumfang enthalten
* not included in delivery

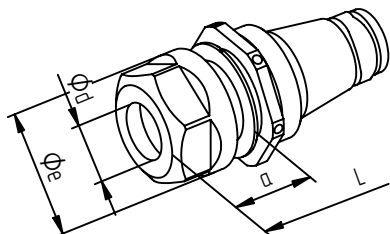
ZB UT25 5 000

u-tec[®]



UT32

► Schnittstelle: UT 32 A
interface: UT 32 A



► Spannzangenaufnahme
collet chuck

Spannsystem clamping system	Bestell-Nr. ref.-no.	ø d [mm]	ø e [mm]	a [mm]	L [mm]
ER 16	8 779 64 039	0,5 - 10,0	28,0	22,5	32,5
ER 20	8 779 64 040	0,5 - 13,0	34,0	24,0	34,0
ER 25	8 779 65 010	0,5 - 16,0	42,0	25,0	35,0
ER 32	8 779 66 001	1,0 - 20,0	50,0	27,5	43,0



ZB 655 ...*



ZB ER ...*



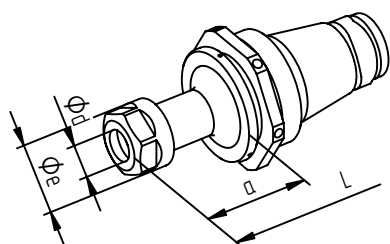
ZB ET ...*



ZB GB ...*



ZB 741 ...*



► Spannzangenaufnahme lang
collet chuck long

Spannsystem clamping system	Bestell-Nr. ref.-no.	ø d [mm]	ø e [mm]	a [mm]	L [mm]
ER 11	8 779 63 018	0,5 - 7,0	19,0	35,0	45,0
ER 11	8 779 63 019	0,5 - 7,0	19,0	65,0	75,0
ER 16	8 779 64 041	0,5 - 10,0	28,0	35,0	45,0
ER 16	8 779 64 042	0,5 - 10,0	28,0	65,0	75,0



ZB 655 ...*



ZB ER ...*



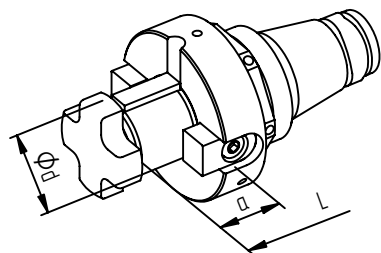
ZB ET ...*



ZB GB ...*



ZB 741 ...*



► Fräsdorn
arbor

Spannsystem clamping system	Bestell-Nr. ref.-no.	ø d [mm]	a [mm]	L [mm]
Kombidorn 16 / universal arbor 16	8 779 64 049	16,0	17,0	35,5
Kombidorn 22 / universal arbor 22	8 779 65 015	22,0	19,0	38,5
Kombidorn 27 / universal arbor 27	8 779 66 004	27,0	21,0	43,5
Kombidorn ½" / universal arbor ½"	8 779 63 024	½"	14,3	31,0
Kombidorn ¾" / universal arbor ¾"	8 779 64 054	¾"	17,45	37,0



ZB 655 ...*



ZB 620 ...*



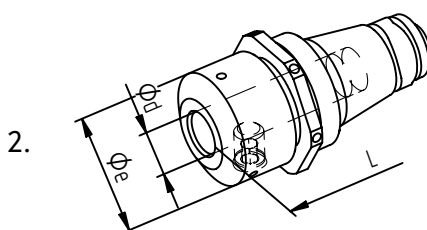
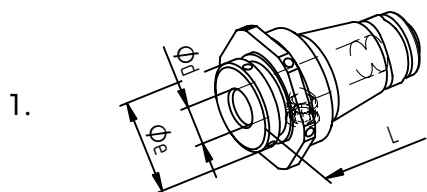
Darstellung symbolisch
symbolic drawing

► Weitere Ausführungen auf Anfrage
further versions on request

* Nicht im Lieferumfang enthalten
* not included in delivery

ZB UT32 6 000

- Schnittstelle: UT 32 A
interface: UT 32 A



- Weldon
Weldon

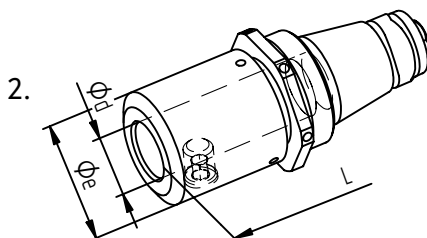
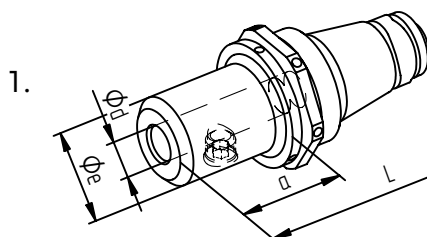
Spannsystem clamping system	Bestell-Nr. ref.-no.	ø d [mm]	ø e [mm]	L [mm]	Figur figure
Weldon 6	8 779 62 017	6,0	32,0	10,5	1
Weldon 8	8 779 63 020	8,0	32,0	11,5	1
Weldon 10	8 779 64 043	10,0	32,0	11,5	1
Weldon 12	8 779 64 044	12,0	32,0	14,0	1
Weldon 14	8 779 64 045	14,0	32,0	14,0	1
Weldon 16	8 779 65 011	16,0	32,0	14,0	1
Weldon 18	8 779 65 012	18,0	39,0	28,0	2
Weldon 20	8 779 66 002	20,0	39,0	28,0	2
Weldon ¼"	8 779 62 019	¼"	32,0	10,5	1
Weldon ⅜"	8 779 63 022	⅜"	32,0	11,5	1
Weldon ½"	8 779 64 050	½"	32,0	14,0	1
Weldon ⅝"	8 779 64 051	⅝"	32,0	14,0	1
Weldon ¾"	8 779 65 016	¾"	39,0	28,0	2



ZB 655 ...*

- Weitere Abmessungen ab ød=3 mm auf Anfrage
further dimension from ød=3 mm on request

- Weldon lang
Weldon long



Spannsystem clamping system	Bestell-Nr. ref.-no.	ø d [mm]	ø e [mm]	a [mm]	L [mm]	Figur figure
Weldon 6	8 779 62 018	6,0	16,0	30,0	40,0	1
Weldon 8	8 779 63 021	8,0	24,0	30,0	40,0	1
Weldon 10	8 779 64 046	10,0	26,0	30,0	40,0	1
Weldon 12	8 779 64 047	12,0	28,0	30,0	40,0	1
Weldon 14	8 779 64 048	14,0	30,0	30,0	40,0	1
Weldon 16	8 779 65 013	16,0	32,0	30,0	40,0	1
Weldon 18	8 779 65 014	18,0	34,0	30,0	40,0	1
Weldon 20	8 779 66 003	20,0	39,0	-	40,0	2
Weldon ¼"	8 779 62 020	¼"	16,0	30,0	40,0	1
Weldon ⅜"	8 779 63 023	⅜"	26,0	30,0	40,0	1
Weldon ½"	8 779 64 052	½"	28,0	30,0	40,0	1
Weldon ⅝"	8 779 64 053	⅝"	32,0	30,0	40,0	1
Weldon ¾"	8 779 65 017	¾"	39,0	-	40,0	2



ZB 655 ...*

- Weitere Abmessungen ab ød=3 mm auf Anfrage
further dimension from ød=3 mm on request



Darstellung symbolisch
symbolic drawing

- Weitere Ausführungen auf Anfrage
further versions on request

* Nicht im Lieferumfang enthalten
* not included in delivery

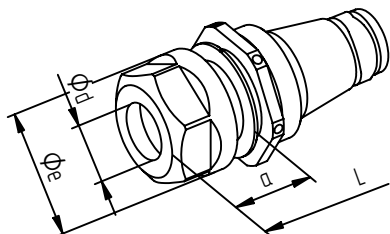
ZB UT32 6 000

u-tec[®]



UT 40

► Schnittstelle: UT 40 A
interface: UT 40 A



► Spannzangenaufnahme
collet chuck

Spannsystem clamping system	Bestell-Nr. ref.-no.	ø d [mm]	ø e [mm]	a [mm]	L [mm]
ER 16	8 779 74 027	0,5 - 10,0	28,0	22,5	34,0
ER 20	8 779 74 028	0,5 - 13,0	34,0	24,0	35,5
ER 25	8 779 75 014	0,5 - 16,0	42,0	25,0	36,5
ER 32	8 779 76 008	1,0 - 20,0	50,0	27,5	39,0
ER 40	8 779 77 001	2,0 - 30,0	63,0	30,5	48,0



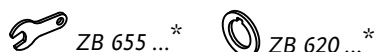
► Spannzangenaufnahme lang
collet chuck long

Spannsystem clamping system	Bestell-Nr. ref.-no.	ø d [mm]	ø e [mm]	a [mm]	L [mm]
ER 11	8 779 73 006	0,5 - 7,0	19,0	48,0	60,0
ER 11	8 779 73 007	0,5 - 7,0	19,0	68,0	80,0
ER 16	8 779 74 029	0,5 - 10,0	28,0	48,0	60,0
ER 16	8 779 74 030	0,5 - 10,0	28,0	68,0	80,0
ER 20	8 779 74 031	0,5 - 13,0	34,0	48,0	60,0
ER 20	8 779 74 032	0,5 - 13,0	34,0	68,0	80,0
ER 25	8 779 75 015	0,5 - 16,0	42,0	48,0	60,0
ER 25	8 779 75 016	0,5 - 16,0	42,0	68,0	80,0



► Fräsdorn
arbor

Spannsystem clamping system	Bestell-Nr. ref.-no.	ø d [mm]	a [mm]	L [mm]
Kombidorn 16 / universal arbor 16	8 779 74 043	16,0	17,0	36,5
Kombidorn 22 / universal arbor 22	8 779 75 023	22,0	19,0	39,5
Kombidorn 27 / universal arbor 27	8 779 76 011	27,0	21,0	44,5
Kombidorn ½" / universal arbor ½"	8 779 73 012	½"	14,3	32,0
Kombidorn ¾" / universal arbor ¾"	8 779 74 044	¾"	17,45	38,0



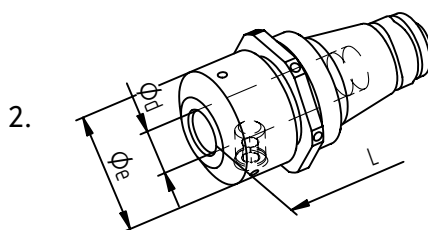
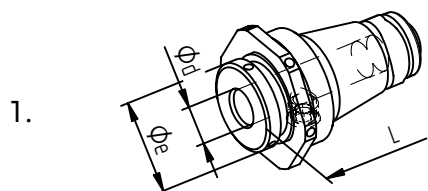
Darstellung symbolisch
symbolic drawing

► Weitere Ausführungen auf Anfrage
further versions on request

* Nicht im Lieferumfang enthalten
* not included in delivery

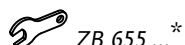
ZB UT40 7 000

- Schnittstelle: UT 40 A
interface: UT 40 A



- Weldon
Weldon

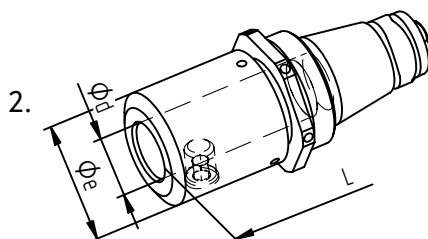
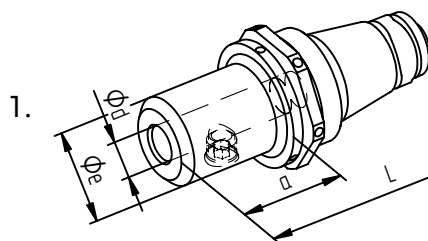
Spannsystem clamping system	Bestell-Nr. ref.-no.	ø d [mm]	ø e [mm]	L [mm]	Figur figure
Weldon 6	8 779 72 008	6,0	40,0	11,5	1
Weldon 8	8 779 73 008	8,0	40,0	11,5	1
Weldon 10	8 779 74 033	10,0	40,0	11,5	1
Weldon 12	8 779 74 034	12,0	40,0	12,5	1
Weldon 14	8 779 74 035	14,0	40,0	12,5	1
Weldon 16	8 779 75 017	16,0	40,0	12,5	1
Weldon 18	8 779 75 018	18,0	40,0	13,5	1
Weldon 20	8 779 76 009	20,0	40,0	13,5	1
Weldon 25	8 779 77 002	25,0	47,0	32,0	2
Weldon ¼"	8 779 72 010	¼"	40,0	11,5	1
Weldon ⅜"	8 779 73 010	⅜"	40,0	11,5	1
Weldon ½"	8 779 74 039	½"	40,0	12,5	1
Weldon ⅝"	8 779 74 040	⅝"	40,0	12,5	1
Weldon ¾"	8 779 75 021	¾"	40,0	13,5	1
Weldon 1"	8 779 77 004	1"	47,0	32,0	2



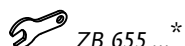
ZB 655 ...*

- Weitere Abmessungen ab ød=3 mm auf Anfrage
further dimension from ød=3 mm on request

- Weldon lang
Weldon long



Spannsystem clamping system	Bestell-Nr. ref.-no.	ø d [mm]	ø e [mm]	a [mm]	L [mm]	Figur figure
Weldon 6	8 779 72 009	6,0	16,0	28,0	40,0	1
Weldon 8	8 779 73 009	8,0	24,0	28,0	40,0	1
Weldon 10	8 779 74 036	10,0	26,0	28,0	40,0	1
Weldon 12	8 779 74 037	12,0	28,0	28,0	40,0	1
Weldon 14	8 779 74 038	14,0	30,0	28,0	40,0	1
Weldon 16	8 779 75 019	16,0	32,0	28,0	40,0	1
Weldon 18	8 779 75 020	18,0	34,0	28,0	40,0	1
Weldon 20	8 779 76 010	20,0	39,0	28,0	40,0	1
Weldon 25	8 779 77 003	25,0	47,0	-	40,0	2
Weldon ¼"	8 779 72 011	¼"	16,0	28,0	40,0	1
Weldon ⅜"	8 779 73 011	⅜"	26,0	28,0	40,0	1
Weldon ½"	8 779 74 041	½"	28,0	28,0	40,0	1
Weldon ⅝"	8 779 74 042	⅝"	32,0	28,0	40,0	1
Weldon ¾"	8 779 75 022	¾"	39,0	28,0	40,0	1
Weldon 1"	8 779 77 005	1"	47,0	-	40,0	2



ZB 655 ...*

- Weitere Abmessungen ab ød=3 mm auf Anfrage
further dimension from ød=3 mm on request













Darstellung symbolisch
symbolic drawing

- Weitere Ausführungen auf Anfrage
further versions on request

* Nicht im Lieferumfang enthalten
* not included in delivery

ZB UT40 7 000

Symbole symbols	Zubehörblatt accessory sheet
 ZB 655 ... *	Bedienwerkzeuge set of wrenches
 ZB ER ... *	Spannzangen ER-DIN 6499 collets ER-DIN 6499
 ZB ET ... *	Gewindebohrzangen ET-DIN 6499 tapping collets ET-DIN 6499
 ZB GB ... *	Gewindebohrzangen GB tapping collets GB
 ZB 741 ... *	Dichtscheiben seal disks
 ZB 620 ... *	Fräsdornringe milling arbor spacers
 ZB HT ... *	<i>easy-quick</i>
 ZB UT ... *	u-tec
 ZB 776 ... *	Spannzangenfutter collet chuck
 ZB 73. ... *	Reduzierbuchsen reducing sleeves



Darstellung symbolisch
symbolic drawing

► Weitere Ausführungen auf Anfrage
further versions on request

* Nicht im Lieferumfang enthalten
* not included in delivery

Hauptsitz/headquarters

heimatec® GmbH
Präzisionswerkzeuge
Carl-Benz-Straße 4
D- 77871 Renchen
Postfach 11 36
D- 77867 Renchen
Tel.: +49 (78 43) 94 66 0
Fax: +49 (78 43) 94 66 66
www.heimatec.de
info@heimatec.de

heimatec® Inc.
16 E. Piper Lane Suite 121
USA- 60070 Prospect Heights IL
Tel.: +1 (847) 749 0633
Fax: +1 (847) 749 2445
www.heimatecinc.com
info@heimatecinc.com

heimatec® - Ost, JSC
ul. Kozjubinskogo 4 office 209
RUS- 121351 Moskau
Tel.: +7 (495) 648 69 19
Fax: +7 (495) 648 69 19
www.heimatec-ost.ru
sales@heimatec-ost.ru

