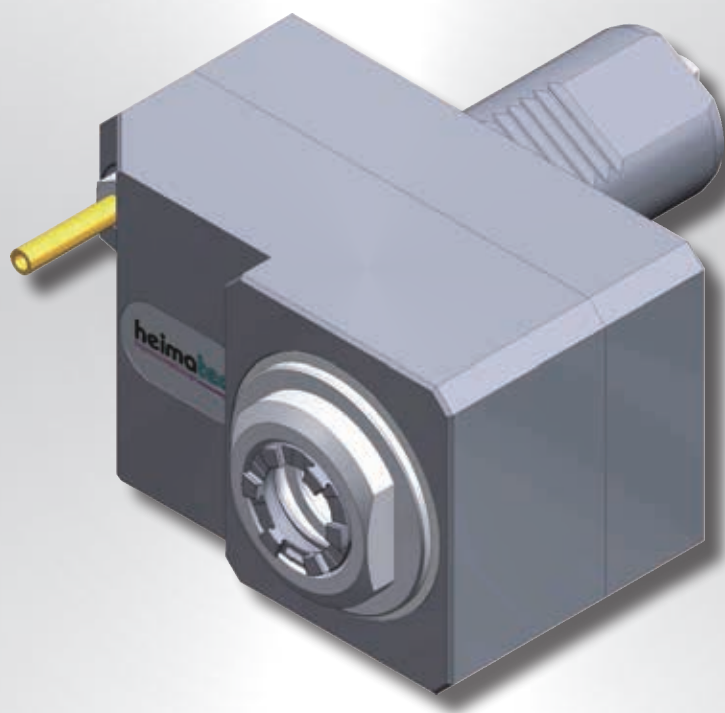


Werkzeugkatalog tool catalogue



Mazak

VDI 40

SQT 10 M/MS

12 Stationen / stations



Hinweis zu den AGBs:

Diese finden Sie in unserem Internetauftritt unter

www.heimatec.de

Home/Impressum/AGB

Terms and conditions:

You will find them on our website

www.heimatec.com

Home/Imprint/Terms and Conditions

Das Katalog-Werk einschließlich aller seiner Teile ist urheberrechtlich geschützt. Jede Verwertung außerhalb der engen Grenzen des Urheberrechtsgesetzes ist ohne Zustimmung der Rechteinhaber unzulässig und strafbar. Das gilt insbesondere für Vervielfältigungen, Übersetzungen, Mikroverfilmungen und die Einspeicherung und Verarbeitung in elektronischen Systemen.

heimatec® GmbH behält sich Änderungen technischer Art jederzeit ohne Vorankündigung vor. Dies gilt insbesondere bei Anpassungen an neue oder geänderte internationale Normen oder bei Weiterentwicklungen unserer Produkte oder Herstellungsprozesse.

This catalogue, including all its parts, is protected by copyright. Each use outside the restricted limitations of the Copyright Act is inadmissible and liable to prosecution without the consent of heimatec. This is particularly valid for duplication, translation, microfilming and feeding and processing in electronic systems.

heimatec® GmbH reserves the right of technical changes everytime without advance notice, which is particularly valid for adaptations to new or changed international standards, or to developments of our products or manufacturing processes.

angetriebene Werkzeuge
driven tools



Axial-Bohr- und Fräskopf
axial drilling and milling head

$n_{max} = 6000 \text{ min}^{-1}$

8 010 45 117	ER 25 AX u-tec	EK	1:1
8 010 45 140	ER 25 AX u-tec	IK 25 bar	1:1
8 010 46 082	easy quick HT 4	EK	1:1
8 010 46 108	easy quick HT 4	IK 25 bar	1:1



Axial-Fräskopf
axial milling head

$n_{max} = 6000 \text{ min}^{-1}$

8 011 44 080	Kombidorn/universal arbor 16	EK 1:1
8 011 45 005	Kombidorn/universal arbor 22	EK 1:1



Axial-Bohr- und Fräskopf
axial drilling and milling head

Achsversatz / offset $A=50$
 $n_{max} = 6000 \text{ min}^{-1}$

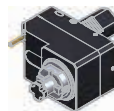
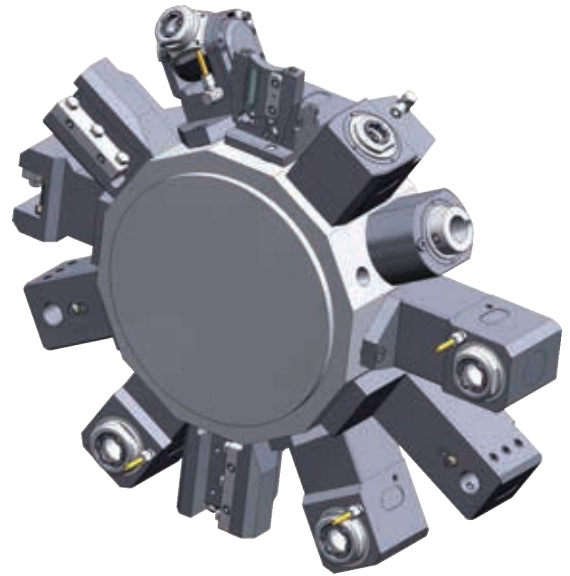
8 019 45 108	ER 25 AX u-tec	EK	1:1
8 019 45 116	ER 25 AX u-tec	IK 140 bar	1:1
8 019 46 108	ER 32 AX u-tec	EK	1:1
8 019 46 060	ER 32 AX u-tec	IK 140 bar	1:1
8 019 46 032	easy quick HT 4	EK	1:1
8 019 46 058	easy quick HT 4	IK 140 bar	1:1



Axial-Bohr- und Fräskopf
axial drilling and milling head

Achsversatz / offset $A=50$

8 019 45 028	ER 25 AX u-tec	EK	1:2
8 019 45 120	ER 25 AX u-tec	IK 140 bar	1:2
$n_{max} = 12000 \text{ min}^{-1}$			
8 019 46 059	easy quick HT 4	EK	1:2
8 019 46 073	easy quick HT 4	IK 140 bar	1:2
$n_{max} = 12000 \text{ min}^{-1}$			
8 019 45 146	ER 25 AX u-tec	EK	1:3
8 019 45 181	ER 25 AX u-tec	IK 140 bar	1:3
$n_{max} = 15000 \text{ min}^{-1}$			
8 019 44 102	ER 16 AX u-tec	EK	1:4
8 019 44 103	ER 16 AX u-tec	IK 140 bar	1:4
$n_{max} = 24000 \text{ min}^{-1}$			



Axial-Fräskopf
axial milling head

Achsversatz / offset $A=50$

8 019 44 098	Kombidorn/universal arbor 16	EK 1:1
8 019 45 035	Kombidorn/universal arbor 22	EK 1:1
8 019 44 096	Kombidorn/universal arbor 3/4"	EK 1:1
8 019 45 184	Kombidorn/universal arbor 1"	EK 1:1
$n_{max} = 6000 \text{ min}^{-1}$		
8 019 44 097	Kombidorn/universal arbor 16	EK 2:1
8 019 45 039	Kombidorn/universal arbor 22	EK 2:1
$n_{max} = 3000 \text{ min}^{-1}$		



Winkel-Bohr- und Fräskopf
radial drilling and milling head

Mittenmaß / center distance $H=100$
 $n_{max} = 6000 \text{ min}^{-1}$
für Hauptspindel / for main spindle

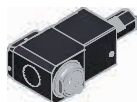
8 030 45 183	ER 25 AX u-tec	EK	1:1
8 030 45 184	ER 25 AX u-tec	IK 140 bar	1:1
8 030 46 312	ER 32 AX u-tec	EK	1:1
8 030 46 313	ER 32 AX u-tec	IK 140 bar	1:1
8 030 46 112	easy quick HT 4	EK	1:1
8 030 46 176	easy quick HT 4	IK 140 bar	1:1

► Weitere Ausführungen auf Anfrage
further versions on request

► Zubehör **ZB...***
accessories **ZB...***

► **easy-quick**

► **u-tec**



Winkel-Bohr- und Fräskopf radial drilling and milling head

Mittenmaß / center distance $H=100$
für Hauptspindel / for main spindle

8 030 45 313	ER 25 AX u-tec	EK	1:2
8 030 45 234	ER 25 AX u-tec	IK 140 bar	1:2
$n_{max} = 12000 \text{ min}^{-1}$			
8 030 45 288	ER 25 AX u-tec	EK	1:3
8 030 45 314	ER 25 AX u-tec	IK 140 bar	1:3
$n_{max} = 15000 \text{ min}^{-1}$			
8 030 45 213	ER 25 AX u-tec	EK	2:1
8 030 45 315	ER 25 AX u-tec	IK 140 bar	2:1
$n_{max} = 4000 \text{ min}^{-1}$			



Winkel-Bohr- und Fräskopf radial drilling and milling head

Mittenmaß / center distance $H=100$
 $n_{max} = 6000 \text{ min}^{-1}$
für Gegenspindel / for sub spindle

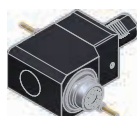
8 030 45 298	ER 25 AX u-tec	EK	1:1
8 030 45 297	ER 25 AX u-tec	IK 140 bar	1:1
8 030 46 341	ER 32 AX u-tec	EK	1:1
8 030 46 342	ER 32 AX u-tec	IK 140 bar	1:1



Winkel-Bohr- und Fräskopf radial drilling and milling head

Mittenmaß / center distance $H=100$
 $n_{max} = 6000 \text{ min}^{-1}$
zurückgesetzt / offset
für Gegenspindel / for sub spindle

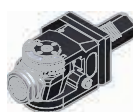
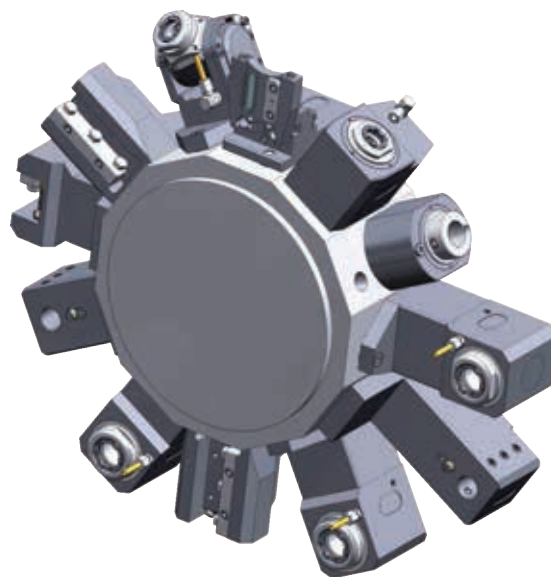
8 033 45 037	ER 25 AX u-tec	EK	1:1
8 033 45 053	ER 25 AX u-tec	IK 140 bar	1:1
8 033 46 083	easy quick HT 4	EK	1:1
8 033 46 084	easy quick HT 4	IK 140 bar	1:1



Winkel-Bohr- und Fräskopf radial drilling and milling head

Mittenmaß / center distance $H=100$
 $n_{max} = 6000 \text{ min}^{-1}$
doppelspindlig / double spindle

8 039 45 011	2x ER 25 AX u-tec	EK	1:1
8 039 46 020	2x ER 32 AX u-tec	EK	1:1
8 039 46 081	2x easy quick HT 4	EK	1:1



Schwenkkopf universal head

Mittenmaß / center distance $H=87$

8 040 45 079	ER 25 AX u-tec	EK	1:1
8 040 45 076	ER 25 AX u-tec	IK 140 bar	1:1
$n_{max} = 6000 \text{ min}^{-1}$			
8 040 44 101	ER 16 AX u-tec	EK	1:2
8 040 44 102	ER 16 AX u-tec	IK 140 bar	1:2
$n_{max} = 12000 \text{ min}^{-1}$			



Winkel-Scheibenfräserkopf radial disk mill head

Mittenmaß / center distance $H=96,5$
 $n_{max} = 2400 \text{ min}^{-1}$

8 037 49 010	Ø10 - Ø25,4	EK	2,541:1
--------------	-------------	----	---------



Winkel-Scheibenfräserkopf radial disk mill head

±10° drehbar
±10° turnable

Mittenmaß / center distance $H=100$
auf 0° absteckbar / 0° can be pinned
 $n_{max} = 3000 \text{ min}^{-1}$

8 037 44 006	Ø16	EK	2:1
--------------	-----	----	-----



Axial-Mehrspindel Werkzeuge axial multi spindle tools

2-spindlig
2-spindles

$n_{max} = 6000 \text{ min}^{-1}$

8 050 44 037 **ER 20 AX u-tec (1)** EK 1:1

8 050 44 042 **ER 20 AX u-tec (1)** IK 140 bar 1:1

Spindelversatz / spindle offset $Y = \pm 30$

8 050 45 029 **ER 25 AX u-tec (2)** EK 1:1

8 050 45 031 **ER 25 AX u-tec (2)** IK 140 bar 1:1

Achsversatz / offset $A = 24,5$

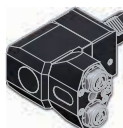
Spindelversatz / spindle offset $Y = \pm 25$



(1)



(2)



Winkel-Mehrspindel Werkzeuge angle multi spindle tools

2-spindlig
2-spindles

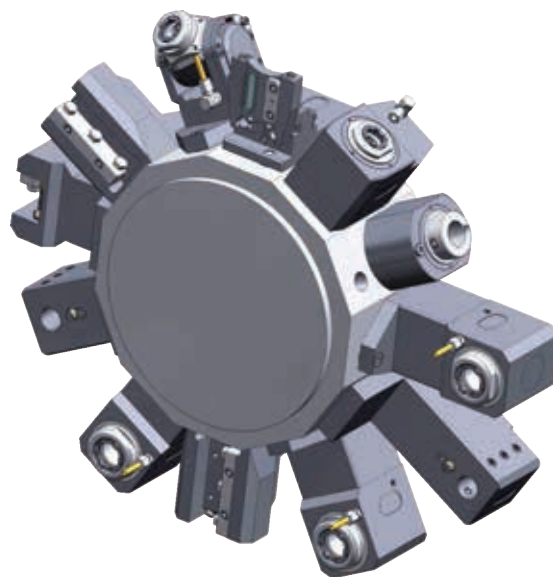
Mittenmaß / center distance $H = 100$

Spindelversatz / spindle offset $Y = \pm 30$

$n_{max} = 6000 \text{ min}^{-1}$

8 053 44 040 **ER 16 AX u-tec** EK 1:1

8 053 44 041 **ER 16 AX u-tec** IK 140 bar 1:1



festе Werkzeuge static tool holders



Kombi-Drehstahlhalter universal turning holder

für Hauptspindel / for main spindle

8 214 44 001	Vierkant/square 20	EK
8 214 43 027	Vierkant/square 3/4"	EK



Kombi-Drehstahlhalter universal turning holder

für Gegenspindel / for sub spindle

8 214 44 003	Vierkant/square 20	EK
8 214 43 028	Vierkant/square 3/4"	EK



Kombi-Doppel-Drehstahlhalter combi double turning holder

8 251 44 000	Vierkant/square 20	EK
8 251 43 003	Vierkant/square 3/4"	EK



Mehrfach-Drehstahlhalter multiple turning holder

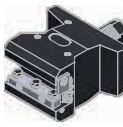
für Hauptspindel / for main spindle

8 259 44 001	2x Vierkant/square 20	EK
--------------	-----------------------	----



Mehrfach-Drehstahlhalter multiple turning holder

8 259 44 003	2x Vierkant/square 20	EK
--------------	-----------------------	----



Kombi- Plandrehhalter combi facing holder

für Hauptspindel / for main spindle

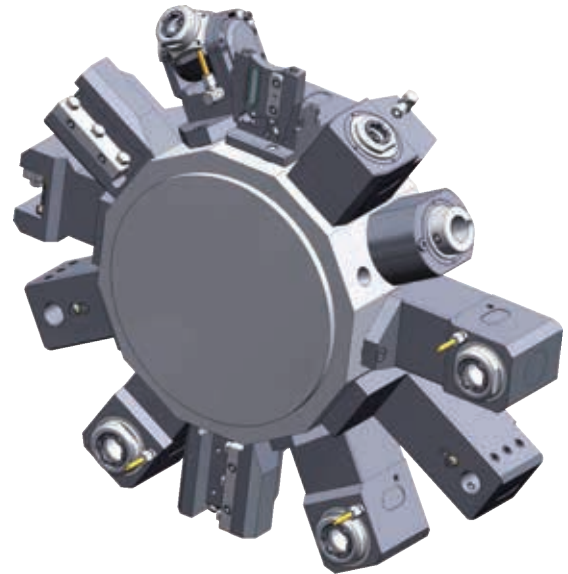
8 234 44 000	Vierkant/square 20	EK
8 234 43 009	Vierkant/square 3/4"	EK



Kombi-Plandrehhalter combi facing holder

für Gegenspindel / for sub spindle

8 234 44 007	Vierkant/square 20	EK
8 234 43 010	Vierkant/square 3/4"	EK



Bohrstangenhalter boring bar holder

Mittenmaß / center distance H=110
für Hauptspindel / for main spindle

8 230 47 014	ø25	IK/EK
8 230 48 001	ø32	IK/EK
8 230 49 012	ø40	IK/EK
8 230 47 048	ø1"	IK/EK
8 230 48 032	ø1 1/4"	IK/EK
8 230 48 033	ø1 1/2"	IK/EK



Doppel- Bohrstangenhalter double boring bar holder

Mittenmaß / center distance H=110

8 239 47 026	2x ø25	IK/EK
8 239 48 006	2x ø32	IK/EK
8 239 49 020	2x ø40	IK/EK
8 239 47 027	2x ø1"	IK/EK
8 239 48 020	2x ø1 1/4"	IK/EK
8 239 48 021	2x ø1 1/2"	IK/EK

► Weitere Ausführungen auf Anfrage
further versions on request

► Zubehör ZB...*
accessories ZB...*



► easy-quick



► u-tec





Spannzangenhalter collet chuck holder

Mittenmaß / center distance H=110
für Hauptspindel / for main spindle

8 230 45 001	ER 25	IK/EK
8 230 46 021	ER 32	IK/EK



Doppel-Spannzangenhalter double collet chuck holder

Mittenmaß / center distance H=110

8 239 45 001	2x ER 25	IK/EK
8 239 46 007	2x ER 32	IK/EK



Aufnahmehalter tool holder

Mittenmaß / center distance H=110
für Hauptspindel / for main spindle

8 230 46 029	easy quick HT 4	IK/EK
8 230 47 047	easy quick HT 5	IK/EK



Doppel-Aufnahmehalter double tool holder

Mittenmaß / center distance H=110

8 239 46 005	2x easy quick HT 4	IK/EK
8 239 47 025	2x easy quick HT 5	IK/EK



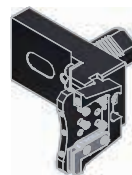
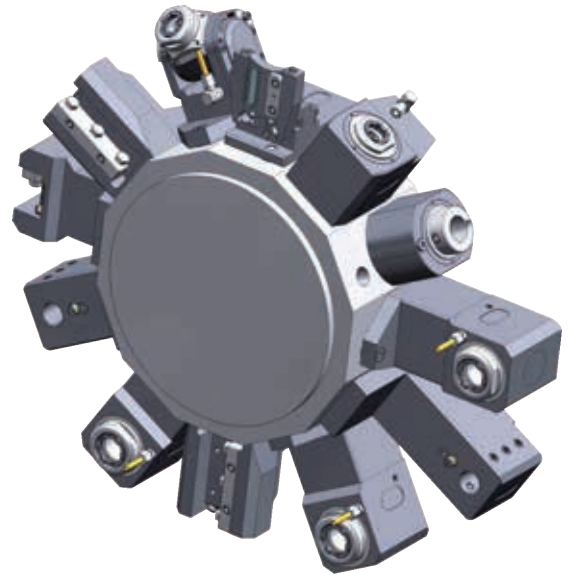
Abstechhalter cut-off holder

höhenverstellbar / height adjustable

8 320 43 011	SH 32 (1)	IK 70 bar
8 320 43 018	SH 32 (2)	IK 70 bar
8 320 43 017	SH 32 (3)	IK 70 bar



heimatec[®]
Präzisionswerkzeuge



Abstechhalter cut-off holder

plh HORN plh

höhenverstellbar / height adjustable

8 320 49 002	HORN System 845 (1)	IK 70 bar
8 320 49 013	HORN System 845 (2)	IK 70 bar



Verschlussstopfen plug

8 200 41 000

► Weitere Ausführungen auf Anfrage
further versions on request

► Zubehör ZB...*
accessories ZB...*



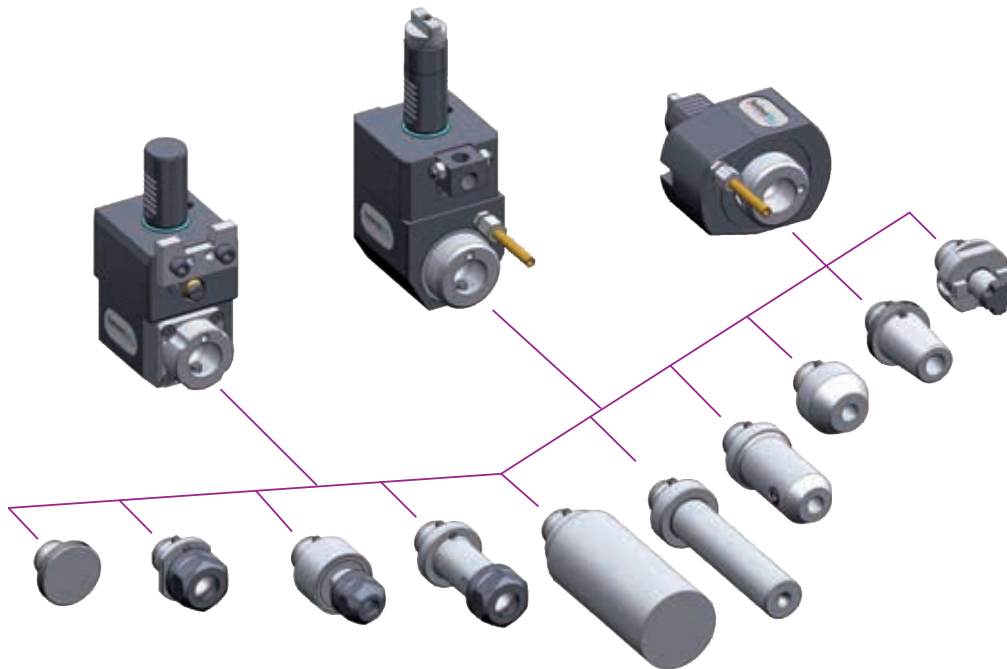
► easy-quick



► u-tec



- *easy-quick HT Schnellwechselsystem*
easy-quick HT fast change system



- Ausführungen siehe Katalog
versions see catalogue

DAS Schnellwechselsystem von heimatec
für angetriebene und feste Werkzeuge

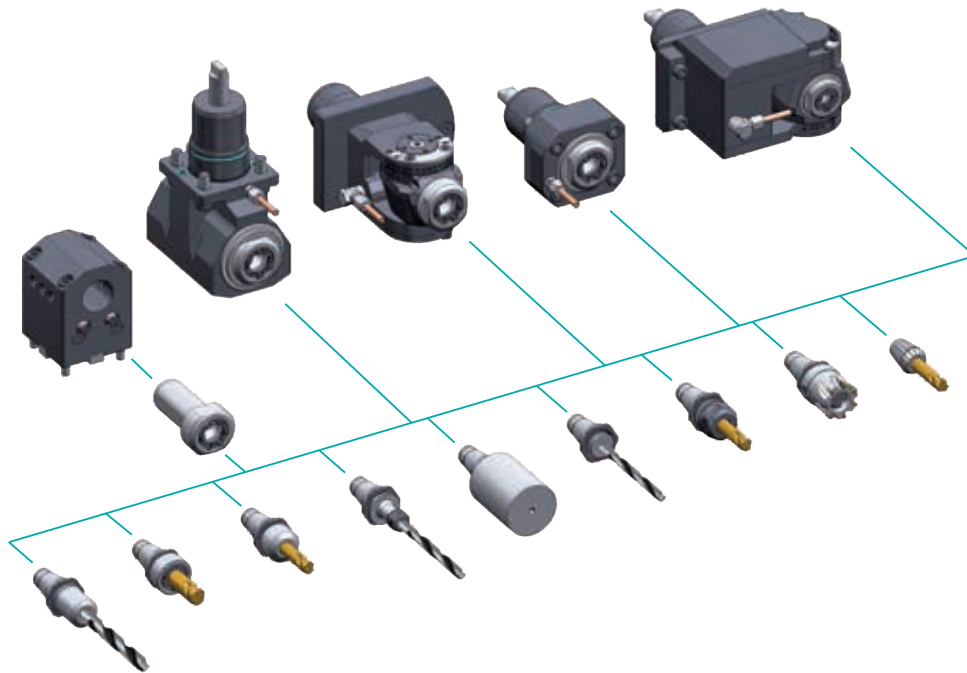
*THE fast change system of heimatec
for driven and static tools*

www.heimatec.de
Produkte / easy-quick

www.heimatec.com
products / easy-quick



► **u-tec® UT Wechselsystem**
u-tec® UT change system



Unser Wechselsystem,
das ALLES möglich macht

Our change system,
that makes EVERYTHING possible

► Ausführungen siehe Katalog
versions see catalogue

www.heimatec.de
Produkte / u-tec

www.heimatec.com
products / u-tec



► **Zubehör**
accessories



► Ausführungen siehe Katalog
versions see catalogue

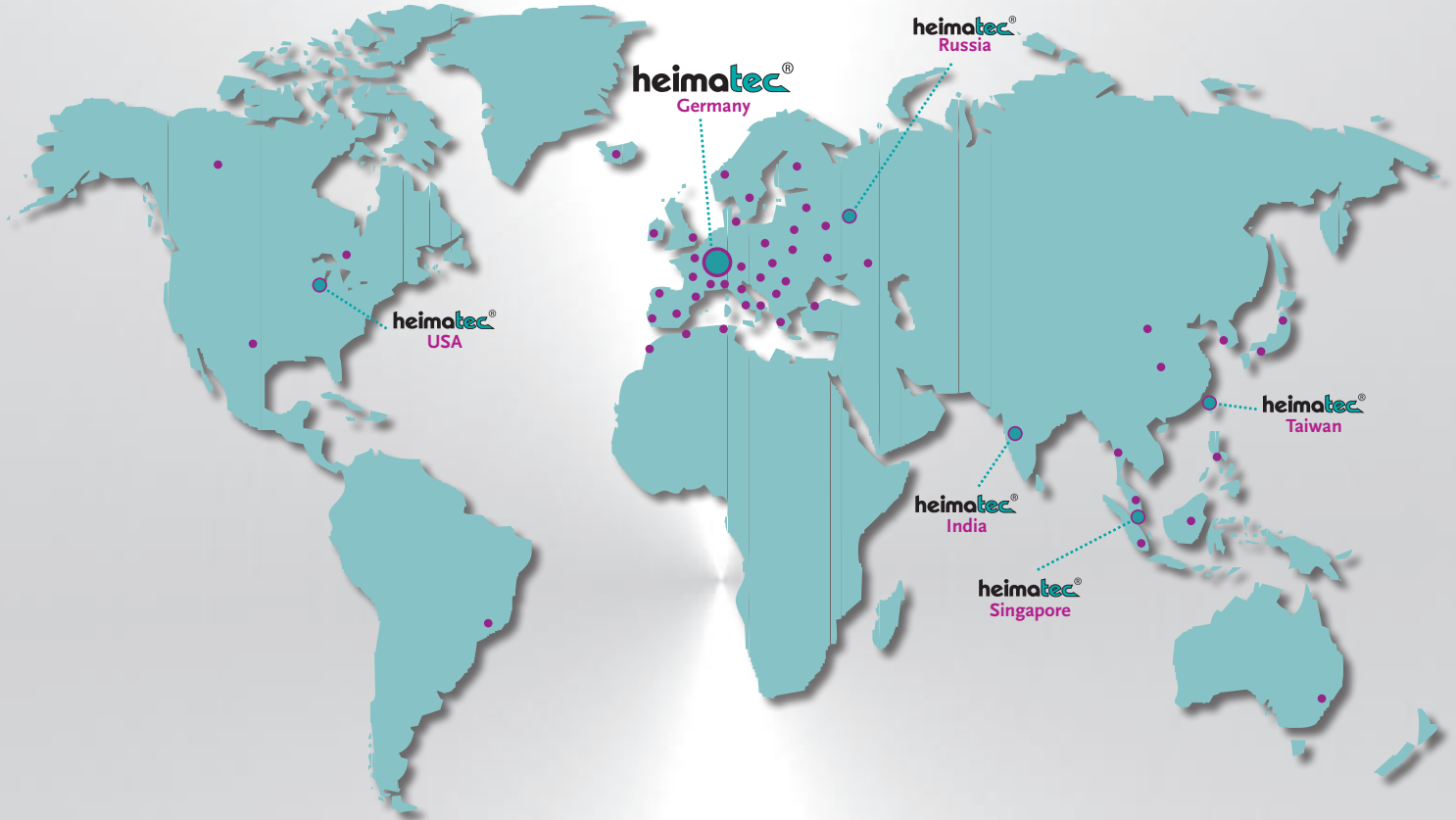


www.heimatic.de
Produkte / Zubehör

www.heimatic.com
products / accessories

heimatec®

- heimatec®-Niederlassungen
heimatec® overseas branches
- unsere weltweiten Vertretungen
global representations of heimatec®



Hauptsitz/headquarters

heimatec® GmbH
Präzisionswerkzeuge
Carl-Benz-Straße 4
D- 77871 Renchen
Postfach 11 36
D- 77867 Renchen

Tel.: +49 (78 43) 94 66 0
Fax: +49 (78 43) 94 66 66
heimatec.de
info@heimatec.de

heimatec® Inc.
USA
usa.heimatec.com
USA@heimatec.com

heimatec®-Ost, JSC
Russia
ru.heimatec.com
Russia@heimatec.com

heimatec® Ltd.
Taiwan
tw.heimatec.com
Taiwan@heimatec.com

heimatec®
Singapore
sg.heimatec.com
Singapore@heimatec.com

heimatec® India Pvt Ltd.
India
in.heimatec.com
India@heimatec.com

