



speroni
precision by design

AUTOSHRINK

FUTURE PROOF TECHNOLOGY

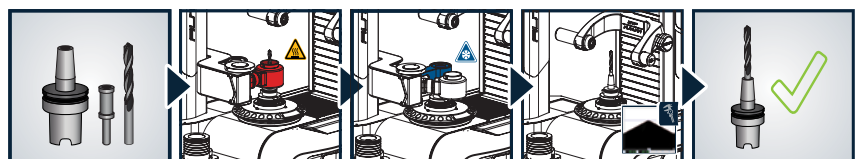
The new STP AUTOSHRINK

All in one Tool presetting and shrink-fit system

is the fourth generation of this revolutionary innovation. Developed by SPERONI in collaboration with Briney Tooling Systems® in 1998, **STP AUTOSHRINK** is unmatched in terms of precision, repeatability, ergonomics and safety. **STP AUTOSHRINK** provides a 100% safe and precise measuring and shrink-fit process.

Das neue STP AUTOSHRINK- Werkzeugvoreinstellung und Schrumpfsystem in einem ist mittlerweile die vierte Generation dieser revolutionären Innovation. Entwickelt von SPERONI in Zusammenarbeit mit Briney Tooling Systems® im Jahr 1998. Das STP AUTOSHRINK System ist in Punkto Präzision, Wiederholgenauigkeit, Ergonomie und Sicherheit unübertroffen. STP AUTOSHRINK bietet ein 100% sicheres und präzises Mess- und Schrumpfverfahren.

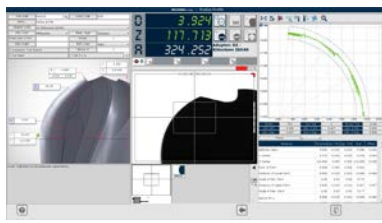
S I N C E 1 9 6 3



The heating and cooling operations are seamlessly integrated and completely automatic. Operators are guided by a simple step by step process guaranteeing a correct and accurate shrink setup every time.

The dedicated cockpit ergonomically integrates the setting and cooling sleeves for an optimized assembly and disassembly process.

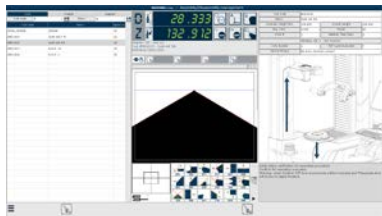
Das Heiz- und Kühlsystem des Werkzeugträgers ist nahtlos integriert und komplett automatisiert. Der Bediener wird durch einen einfachen Schritt-für-Schritt-Prozess geleitet. So kann bei jedem Schrumpfprozess eine korrekte und genaue Schrumpfung garantiert werden. Das ergonomisch gestalten Cockpit beinhaltet auch die Einstell- und Kühlhülsen für einen optimalen Montage- und Demontageprozess.



Automatic Tool Families Measurement function
Messprogramme für Werkzeugfamilien



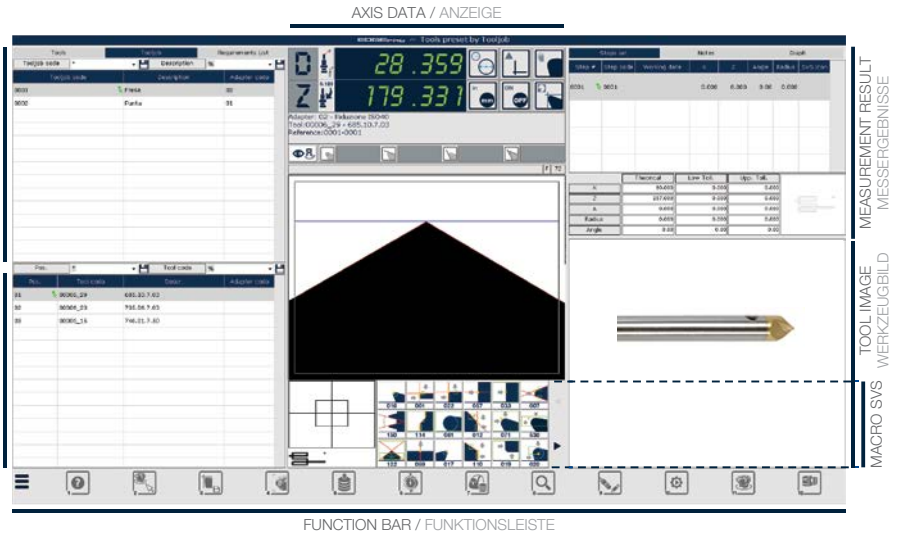
Run-Out function / Rundlauf-Messfunktion



Shrink-fit function / Schrumpffunktion

TOOL JOB GRID
TOOL JOB LISTE

TOOLS GRID
WERKZEUGE LISTE



MEASUREMENT RESULT
MESSERGEBNISSE
TOOL IMAGE
WERKZEUGBILD
MACRO SYS

Equipped with a tailored version of our *EDGE Pro* control, *STP AutoShrink* is supplied with the most advanced functions needed to preset and measure any type of tool. As for all *SPERONI* products, *STP AutoShrink* is ready for the new standards of interconnection of the industrial processes.

STP AutoShrink ist ausgestattet mit einer maßgeschneiderten Version unserer *EDGE Pro* Steuerung und mit den modernsten Funktionen zur Voreinstellung und Messung aller Werkzeugarten. Wie alle Produkte von *SPERONI*, ist auch das *STP AutoShrink* bereit für die neuen Standards zur Vernetzung von industriellen Fertigungsprozessen.

THE INTELLIGENT TOOL ROOM FOR **INDUSTRY 4.0**
INTELLIGO
TOOL MANAGEMENT SOLUTION SOFTWARE



MachiningCloud
Smart Manufacturing

Fastems
FACTORY AUTOMATION

SIEMENS

tdmsystems
Certified Partner

WinTool

Mastercam

ESPRIT

CGTECH
VERICUT

NX

hyperMILL
FOR WORK-MACHINE - RAS

edgcam

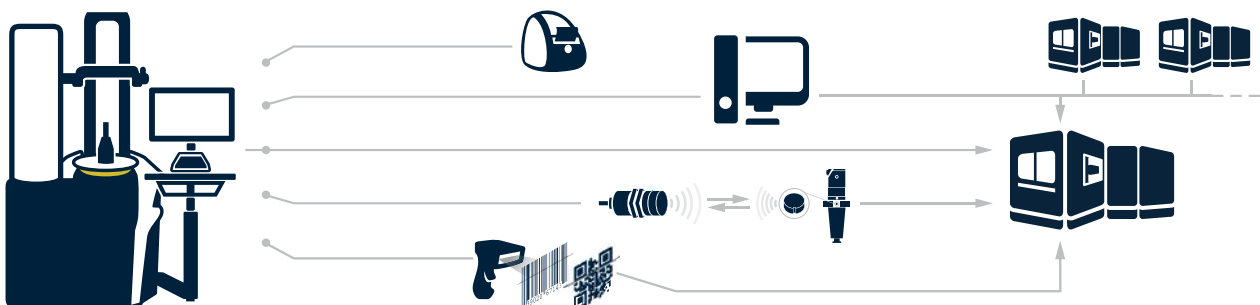


Tool Room layout / Werkzeugraumauflageung

The all new *INTELLIGO*, Tool Management Solution Software for **Industry 4.0** allows you to easily and comprehensively organize your cutting tool resources. Included are all functions for the optimization of tool-related shop-floor activities: warehouse management, locations management, cost management, tool assembly/disassembly management.

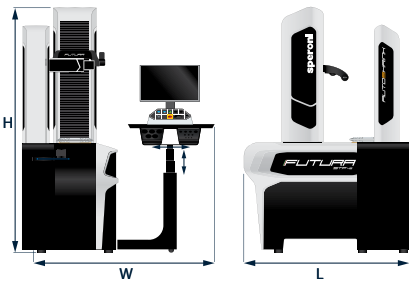
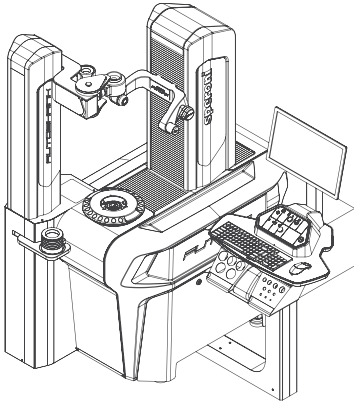
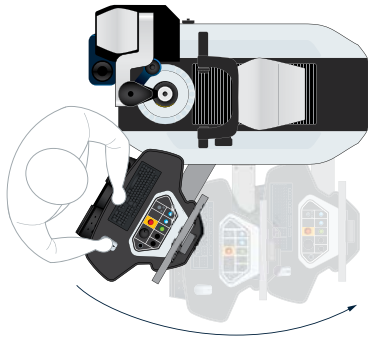
Advanced dialogue with NC machines is available via RFID systems, QR codes, network and more.

Das neue *INTELLIGO*, Tool Management Solution Software für die **Industrie 4.0** hilft Ihnen einfach und umfassend Ihre Werkzeugressourcen zu organisieren. Alle nötigen Funktionen für die Optimierung von Werkzeugbezogenen Aktivitäten im Produktionsablauf sind enthalten wie z.B. Lagerverwaltung, Standortverwaltung, Kostenmanagement, Werkzeugmontage-Demontagemanagement. Der erweiterte Datenaustausch mit NC-Maschinen ist über RFID-Systeme, QR-Codes, Netzwerk und mehr verfügbar.



STP equipment, models and options may vary due to specific market or legal requirements. The data in this catalog is purely indicative. For technical or commercial reasons *SPERONI spa* may modify the models described at any time.

STP Geräte, Modelle und Optionen können je nach Markt oder gesetzlichen Anforderungen variieren. Die Daten in diesem Katalog sind lediglich Richtwerte. Aus technischen oder wirtschaftlichen Gründen kann *SPERONI* die beschriebenen Modelle jederzeit verändern.



pneumatically activated axis movement	pneumatisch aktivierte Achsenbewegung	●
fine adjustment X & Z axis	Feineinstellung X & Z Achse	●
high precision ISO 50 integral spindle	Höchstpräzise integrale ISO 50 Spindel	●
spindle brake	Spindelbremse	●
integrated calibration master	integrierte Nullpunkt kalibrierung	●
spindle concentricity	Rundlaufgenauigkeit	1µm
axis resolution	Achsen Auflösung	1µm
universal spindle	Universal-Spindel	●
adapter quick change system	Adapter Schnellwechsel-System	●
universal tool-holder clamping system F20 integrated	Universal Werkzeughalter Spannsystem F-20	●
shrink-fit system	integriertes Schrumpf-System	●
45X standard magnification	45X Normvergrößerung	●
episcopy front light system	Episkopie Auflichtsystem	●
CNC unit for X, Z, A e Y	CNC Einheit pro Achse X, Z, A e Y	○
autofocus spindle	Autofokus Spindel	○
EDGE Pro control	EDGE Pro-Steuerung	●
Post Processor	Post Processor	○
integration to CAM and TMS	Integration in CAM und TMS	○
Integration with RFID systems	Integration mit RFID-Systemen	○
power supply (V)	Stromversorgung (V)	3x400+N
power consumption (KVA)	Stromverbrauch (KVA)	10
pneumatic requirements (Mpa)	pneumatische Anforderungen (Mpa)	0.5 ÷ 0.7

standard ● option ○

	STP 44	STP 46	STP 48	STP 64	STP 66	STP 68	STP 84	STP 86	STP 88
max Ø	400	400	400	600	600	600	800	800	800
max H	400	600	800	400	600	800	400	600	800
W	1700	1700	1700	1700	1700	1700	1700	1700	1700
L	1460	1460	1460	1460	1460	1460	1510	1510	1510
H	1890	2090	2290	1890	2090	2290	1890	2090	2290
shrink stroke	600	600	800	600	600	800	600	600	800

dimensions in mm / Abmessungen in mm

STOCKFER
POR SI \ PARA SI \ CONSIGO

■ partners ◆ offices ● headquarter



SPERONI spa · Via Po, 2 fraz. Sostegno - 27010 Spessa - PV - ITALY · T +39 0382729720 · speroni@speronispa.com · www.speronispa.com
Showrooms · Italy · USA · Japan · Germany · Switzerland · China · India · France · Spain · Russia · UK · Hungary