

pneumatically activated axis movement	movimento eixos ativado pneumáticamente	●
fine adjustment X & Z axis	ajuste fino nos eixos X e Z	●
high precision ISO 50 integral spindle	fuso ISO 50 de alta precisão	●
spindle brake	travão do fuso	●
integrated calibration master	calibre integrado	●
spindle concentricity	concentricidade do fuso	1µm
axis resolution	resolução dos eixos	1µm
CNC unit for X, Z, A e Y	unidade CNC para os eixos X, Z, A e Y	○
autofocus spindle	autofocus	○
universal spindle	fuso universal	○
adapter quick change system	sistema de troca rápida de adaptadores	○
universal tool-holder clamping system F20 integrated	fixação de porta-ferramentas universal F20	○
45X standard magnification	ampliação 45x	●
episcopy front light system	iluminação episcópica	●
centre height camera	2ª camara fixa	○
swing arm camera	2ª camara basculante	○
SIMPLE VISION control	sistema de controlo SIMPLE VISION	●
EDGE 2.0 control	sistema de controlo EDGE 2.0	○
EDGE Pro control	sistema de controlo EDGE Pro	○
Post Processor	Pós processador	○
integration to CAM and TMS	integração com sistemas CAM e TMS	○
Integration with RFID systems	integração com sistemas RFID	○
power supply (V)	alimentação (V)	100 ÷ 230
power consumption (KVA)	potência (KVA)	0.5 ÷ 1.5
pneumatic requirements	ar comprimido	0.5 ÷ 0.7 Mpa 5÷7 bar
standard ● option ○		

	STP 44	STP 46	STP 48	STP 64	STP 66	STP 68	STP 612	STP 84	STP 86	STP 88	STP 812	STP 124	STP 126	STP 128	STP 1212
max Ø	400	400	400	600	600	600	600	800	800	800	800	1200	1200	1200	1200
max H	400	600	800	400	600	800	1200	400	600	800	1200	400	600	800	1200
W	1600	1600	1600	1600	1600	1600	1600	1600	1600	1600	1600	1600	1600	1600	1600
L	1300	1300	1300	1300	1300	1300	1300	1350	1350	1350	1350	1550	1550	1550	1550
H	1890	2090	2290	1890	2090	2290	2690	1890	2090	2290	2690	1890	2090	2290	2690

dimensions in mm / dimensões em mm

750004310-00 | December 2017 | Speroni design

speroni
precision by design



FUTURA

FUTURE PROOF TECHNOLOGY

The new STP FUTURA

Tool presetting and measuring system

is the expression of our 50 years of innovative technology. Based on key construction concepts which have always been copied but never equalled, the new STP FUTURA line introduces new levels of ergonomics, ease of use and precision in the field of tool presetting and measuring.

STP FUTURA, a nova geração de máquinas de pré-ajuste e medição de ferramentas SPERONI, é a expressão dos nossos 50 anos de tecnologia inovadora. Os nossos conceitos de construção, frequentemente copiados, mas nunca iguados, conferem à nova linha STP FUTURA novos níveis de ergonomia, facilidade de utilização e precisão.

STOCKFER
POR SI \ PARA SI \ CONSIGO

■ partners ◆ offices ● headquarter

° SPERONI spa · Via Po, 2 fraz. Sostegno - 27010 Spessa - PV - ITALY · T +39 0382729720 · speroni@speronipa.com · www.speronipa.com
Showrooms · Italy · USA · Japan · Germany · Switzerland · China · India · France · Spain · Russia · UK · Hungary · Portugal

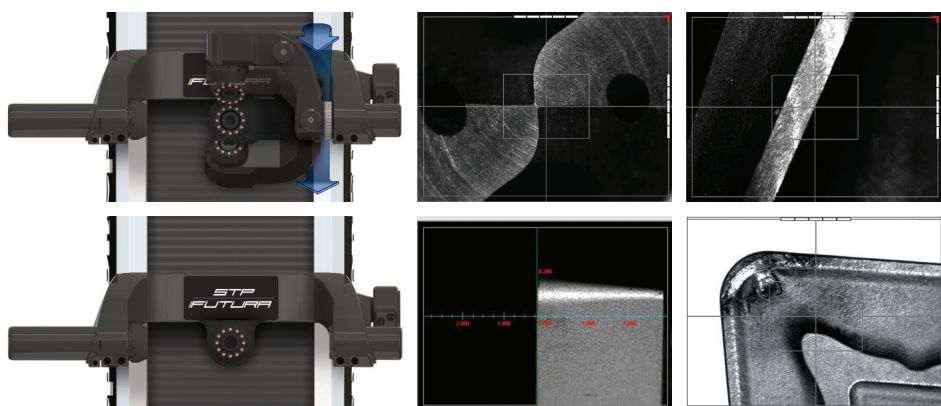
SINCE 1963

The modular design of the new STP FUTURA and the vast number of available configurations offer the right solution for every measuring need, guaranteeing at the same time full upgradability in the future as your company's needs grow.

O design modular da nova STP FUTURA e o elevado número de configurações disponíveis, oferecem a solução ideal para qualquer exigência, garantindo simultaneamente a possibilidade de atualizações futuras à medida que as necessidades da sua empresa crescem.

FUTURA
FUTURE PROOF TECHNOLOGY

reddot award 2014
winner

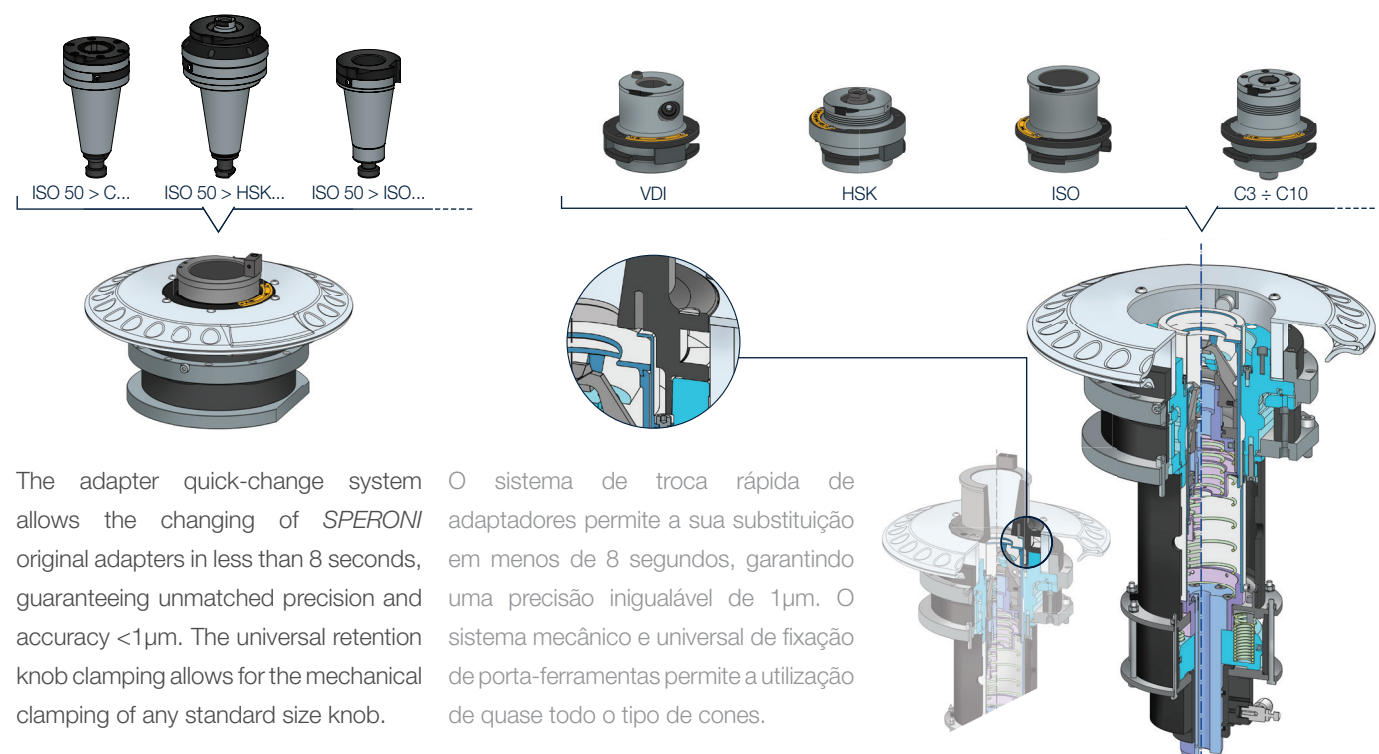


The SPERONI-designed integrated episcopy front light system allows you to see and evaluate the wear conditions of your tools before they are utilized, thus avoiding costly breakdowns in operation.

A câmara episcópica projetada pela SPERONI, permite verificar e avaliar o desgaste na aresta de corte das ferramentas, evitando assim custos de paragem na fase de maquinação.

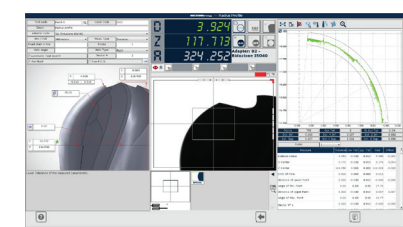
The SEF - SPERONI Edge Finder - allows to evaluate all important tool parameters, such as radii, thicknesses, distances, etc.

A função SEF - SPERONI Edge Finder - permite medir características da aresta de corte, tais como: raios, espessuras, distâncias, etc.

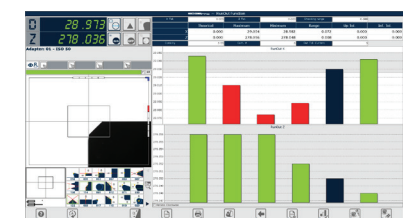


The adapter quick-change system allows the changing of SPERONI original adapters in less than 8 seconds, guaranteeing unmatched precision and accuracy <math>< 1\mu\text{m}</math>. The universal retention knob clamping allows for the mechanical clamping of any standard size knob.

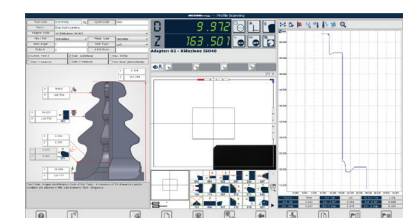
O sistema de troca rápida de adaptadores permite a sua substituição em menos de 8 segundos, garantindo uma precisão inigualável de $1\mu\text{m}$. O sistema mecânico e universal de fixação de porta-ferramentas permite a utilização de quase todo o tipo de cones.



Automatic Tool Families Measurement function / Função de medição automática por família de ferramentas

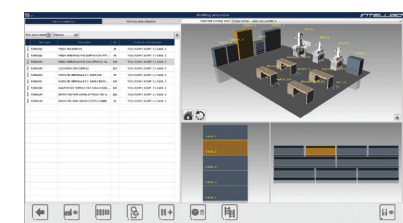


Run-Out function / Função Runout (excentricidade)

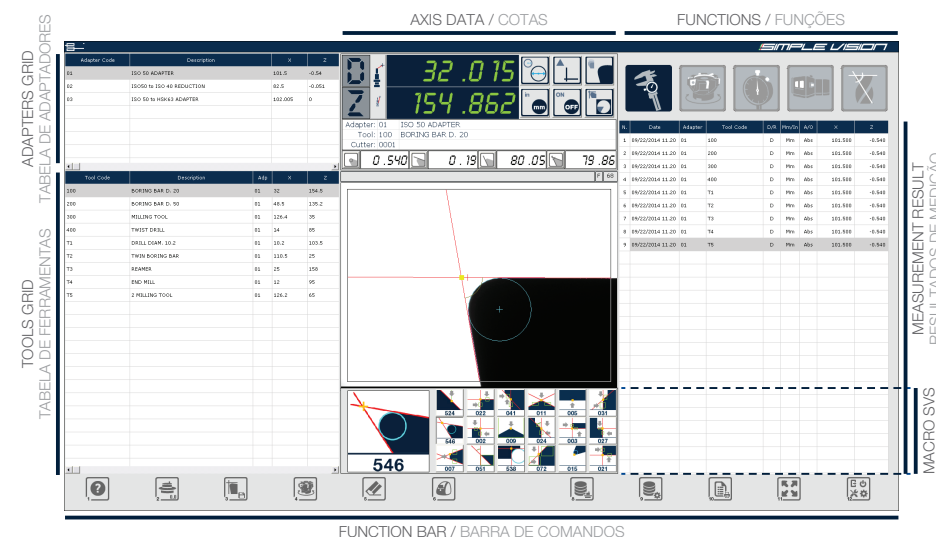


Scanning function / Função Scanning de perfis

THE INTELLIGENT TOOL ROOM FOR INDUSTRY 4.0
INTELLIGO
TOOL MANAGEMENT SOLUTION SOFTWARE



Tool Room layout / Layout da Ferramentaria



Three upgradable, easy to use controls and user interfaces can equip the new STP FUTURA. Designed and developed completely by SPERONI, the new SIMPLE VISION, EDGE 2.0 and EDGE Pro controls deliver the right solution for every tool presetting, measuring and tool management need.

A nova STP FUTURA tem disponíveis três sistemas de controlo de fácil utilização e atualização. Os novos sistemas SIMPLE VISION, EDGE 2.0 e EDGE Pro, concebidos e desenvolvidos inteiramente pela SPERONI, oferecem a solução ideal para todas as necessidades de medição e gestão de ferramentas.

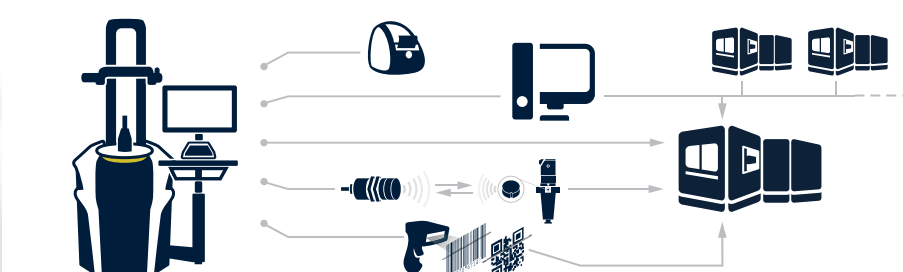


The all new INTELLIGO, Tool Management Solution Software for Industry 4.0 allows you to easily and comprehensively organize your cutting tool resources. Included are all functions for the optimization of tool-related shop-floor activities: warehouse management, locations management, cost management, tool assembly/disassembly management.

O novo INTELLIGO, Software de Gestão de Ferramentas para a indústria 4.0, permite-lhe organizar as ferramentas de corte de um modo simples, intuitivo e económico. Estão incluídas todas as funções necessárias para a otimização, em oficina, das atividades relacionadas com ferramentas: gestão de armazém, gestão de localização, gestão de custos, gestão de montagem/desmontagem. A

Advanced dialogue with NC machines is available via RFID systems, QR codes, network and more.

comunicação avançada com a máquina CNC está disponível através de sistemas RFID, QR Code, rede e outros.



STP equipment, models and options may vary due to specific market or legal requirements. The data in this catalog is purely indicative. For technical or commercial reasons SPERONI spa may modify the models described at any time.

Características e opções sujeitas a modificações ou variações em função de exigências de mercado ou requisitos legais. Os dados técnicos, descrições e ilustrações do presente folheto são meramente indicativos. A SPERONI Spa reserva-se o direito de alterar os modelos descritos sem qualquer aviso prévio.